

# 1 Présentation


Nous vous remercions de nous avoir témoigné votre confiance en achetant cet appareil.

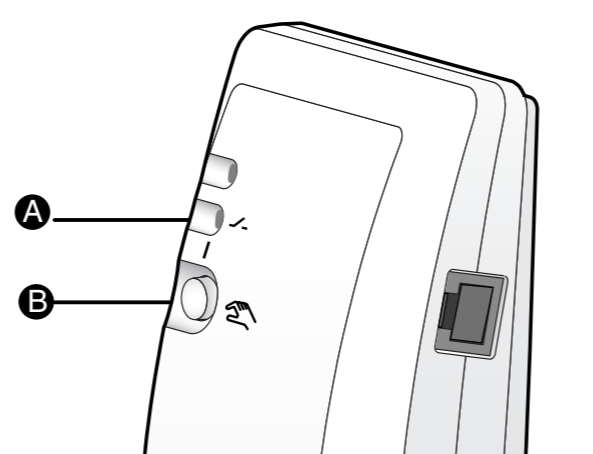
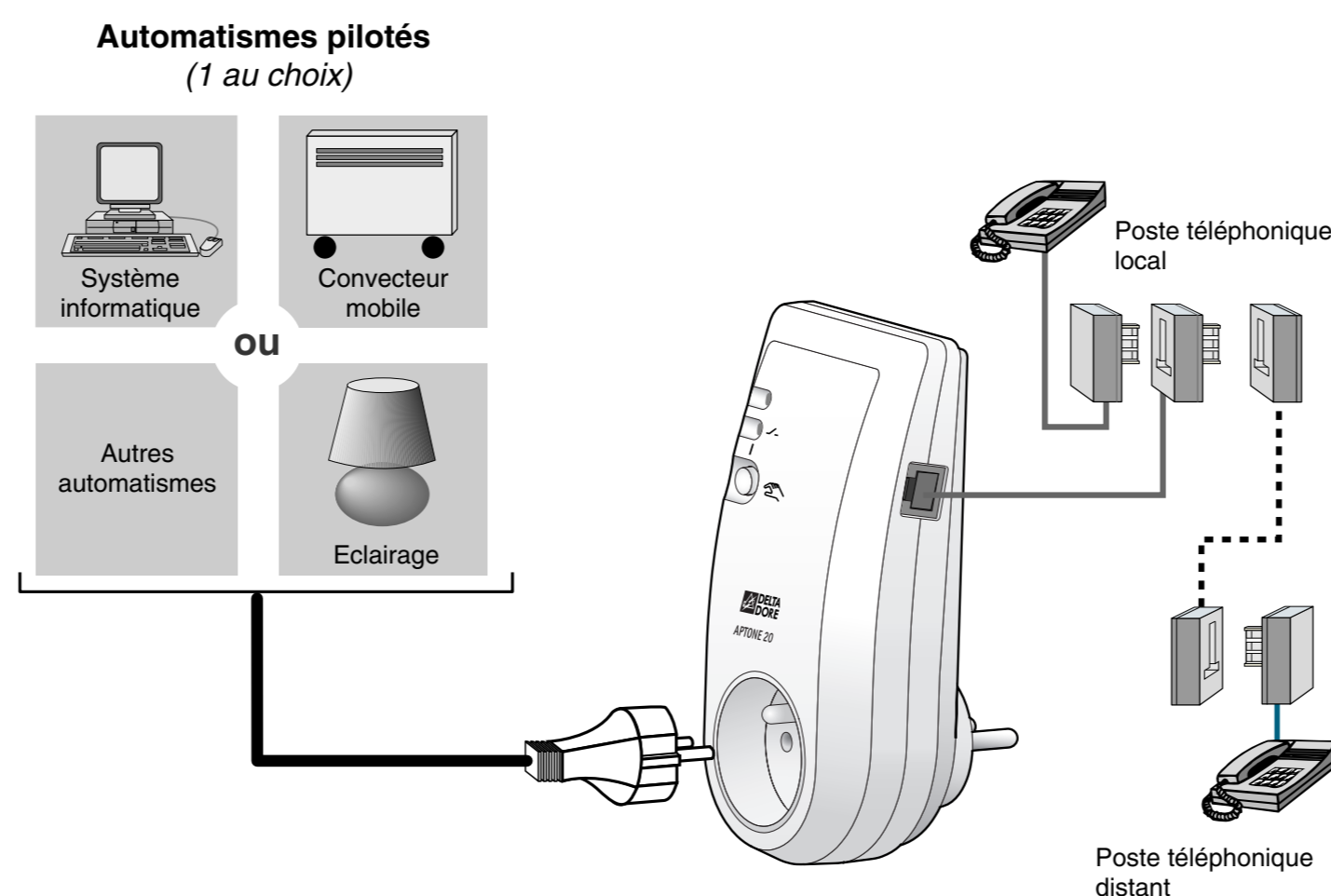
**APTONE 20** permet à distance, en utilisant la ligne téléphonique, de modifier le fonctionnement d'un appareil (convecteur mobile, système informatique (protection), éclairage (dissuasion) ...)

**APTONE 20** fonctionne avec tous les types de postes téléphoniques à fréquences vocales (tonalité musicale "non saccadée" lors d'un appui sur une touche).

**APTONE 20** se présente sous la forme d'un boîtier prise gigogne au design agréable s'adaptant directement sur une prise 230V (pas de câblage). De même, un câble téléphonique avec une prise gigogne permet d'intercaler **APTONE 20** entre la prise téléphonique de l'installation et le poste.

Un code à 4 chiffres, configuré en usine ou modifié par l'utilisateur, permet de sécuriser l'accès. Le changement d'état de la sortie est confirmé par une tonalité particulière.

L'état de la sortie peut aussi être commandé localement par l'appui sur la touche  située en face avant de l'appareil.



- A Visualisation de l'état de la sortie
- B Touche de dérogation locale

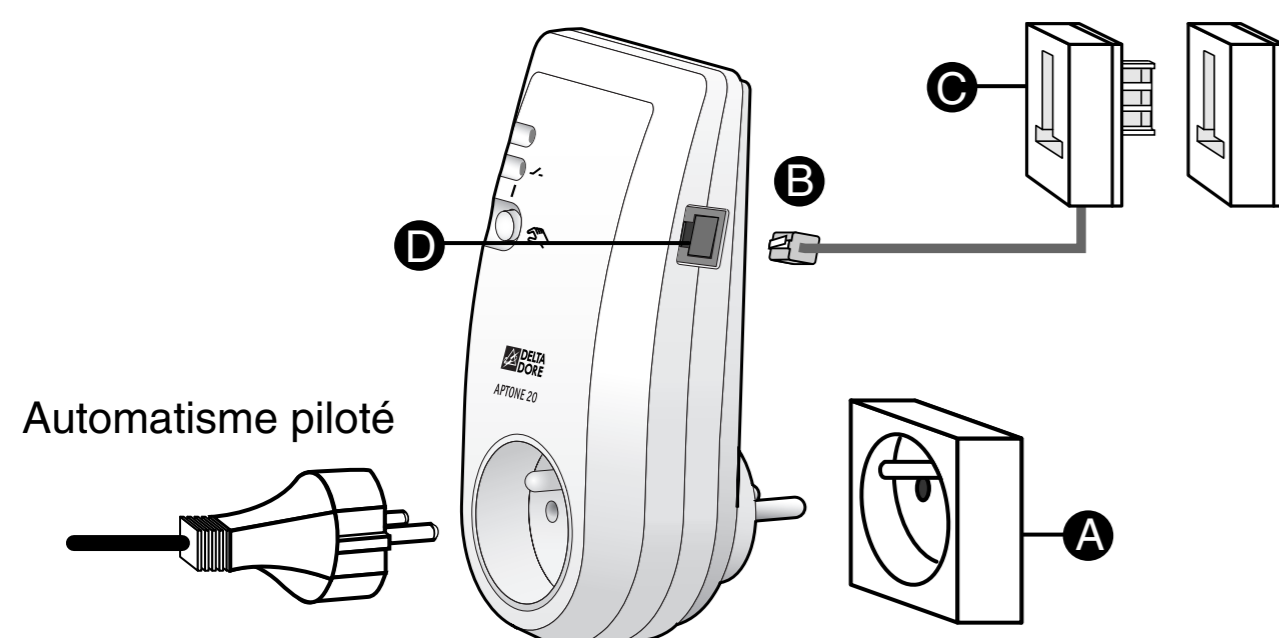
# 2 Installation

## Raccordement

**APTONE 20** doit être branché sur une prise 230V avec borne de terre (A). Le raccordement à la ligne téléphonique s'effectue à l'aide du câble prise RJ11(B) / prise téléphonique gigogne(C). La prise RJ11(B) se connecte sur le côté de l'appareil(D).

La prise téléphonique gigogne(C) s'intercale entre le poste téléphonique et la prise de l'installation.

**Attention** : Les caractéristiques de la sortie d'**APTONE 20** ne lui permettent pas de recevoir d'appareils consommant plus de 2000W.



Automatisme piloté

# 3 Caractéristiques

- Alimentation 230V, 50Hz
- 1 sortie contact travail 10A  $\text{Cos } \varphi = 1$
- Consommation : 100 mA,
- Commande éclairage : 1000W
- Boîtier prise gigogne
- Câble RJ11 / prise téléphonique gigogne (longueur 3 m)
- Nombre de sonneries avant la prise de ligne, sélectionnable de 5 à 35.
- Commande locale de l'état de la sortie
- Visualisation de l'état de la sortie
- Appareil livré avec une carte aide-mémoire
- Isolement classe I
- Température de fonctionnement : 0°C à 40°C
- Température de stockage : -10°C à +70°C.

# 4 Appelez l'APTONE 20

## Méthode 1 :

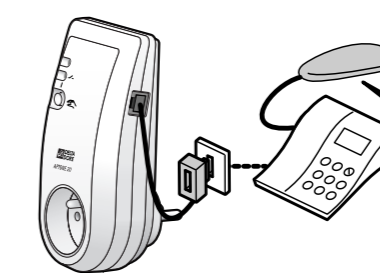


A partir d'une autre ligne téléphonique, mobile ou fixe, composez le numéro d'appel de l'installation.



"Tuu"

L'APTONE 20 prend la ligne après X sonneries (10 sonneries par défaut), modifiables de 5 à 35 sonneries, voir § 7.



Bonjour,  
saisissez le code d'accès

## Méthode 2 : Prise de ligne rapide.

A utiliser dans les cas suivants :

- lorsque vous appelez d'un téléphone mobile,
- lorsque l'APTONE 20 cohabite avec un répondeur téléphonique,
- lorsque l'abonné a souscrit le service Top Messages de France Telecom (messagerie).



A partir de la ligne distante, composez le numéro de l'installation

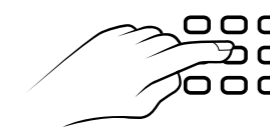


"Tuu"

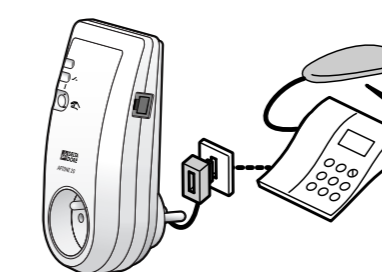
Attendez 2 sonneries



Raccrochez et attendez 10 sec.



Composez à nouveau le numéro

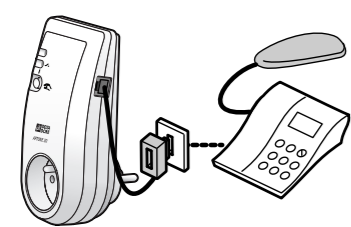


L'APTONE 20 décroche après 1 ou 2 sonneries

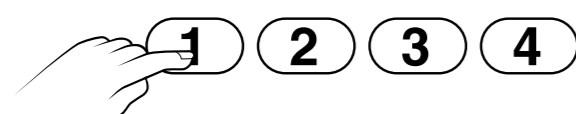
Bonjour,  
saisissez le code d'accès

## 5 Commander l'APTONE 20

Après avoir appelé l'APTONE 20, composez le code d'accès (4 chiffres).  
A la mise en service, le code d'accès est 1234 (code modifiable).



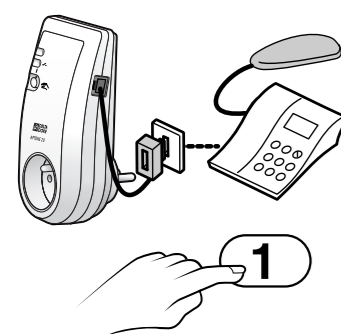
Bonjour, saisissez le code d'accès



Vous êtes averti en cas de code erroné et vous disposez de 3 essais avant raccrochage

Puis APTONE 20 énumère le menu principal.

### Voie automatisme



"La commande est en arrêt, pour passer en marche, appuyez sur 1"

ou

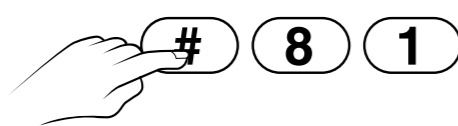
"La commande est en marche, pour passer en arrêt, appuyez sur 1"

## 7 Choix du nombre de sonneries avant décrochage

Il est possible de choisir le délai avant décrochage entre 5 et 35 sonneries.  
Appelez l'APTONE 20  
Saisissez votre code d'accès.

A la fin de l'énumération du menu principal, tapez "#81".

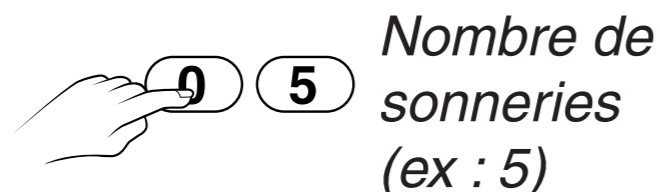
ou raccrochez...



"Bip Bip"

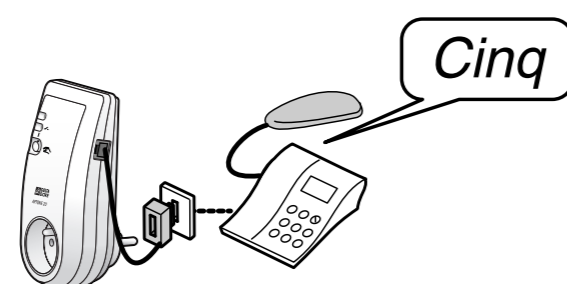
L'APTONE 20 émet 2 bips.

Tapez les 2 chiffres du nombre de sonneries souhaitées (ex : 05).

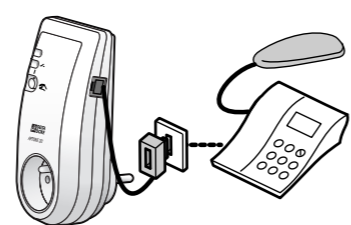


Nombre de sonneries (ex : 5)

La voix de synthèse vous confirme le nombre choisi.



## 6 Modifier le code d'accès



Pour modifier le code d'accès, appuyez sur 3 ou raccrochez



Saisissez le nouveau code d'accès ou appuyez sur \*

Ex : 4 5 6 7

"Le nouveau code d'accès est 4567"

### Important :

- attendez les périodes de silence pour appuyer sur une touche.
- appuyez sur \* pour revenir au menu précédent.
- appuyez sur # \* pour faire raccrocher l'APTONE 20.



Traitement des appareils électriques et électroniques en fin de vie (applicable dans les pays de l'Union Européenne et aux autres pays européens disposant de systèmes de collecte sélective).

Ce symbole, apposé sur le produit ou sur son emballage, indique que ce produit ne doit pas être traité avec les déchets ménagers. Il doit être remis à un point de collecte approprié pour le recyclage des équipements électriques et électroniques :

- dans les points de distribution en cas d'achat d'un équipement équivalent,
- dans les points de collecte mis à votre disposition localement (déchetterie, collecte sélective, etc...).

En s'assurant que ce produit est bien mis au rebut de manière appropriée, vous aiderez à prévenir les conséquences négatives potentielles pour l'environnement et la santé humaine. Le recyclage des matériaux aidera à conserver les ressources naturelles. Pour toute information supplémentaire au sujet du recyclage de ce produit, vous pouvez contacter votre municipalité, votre déchetterie ou le magasin où vous avez acheté le produit.

informations

N° Indigo 0 825 878 852

à partir de 0,125 EUR TTC la minute.

chezmoi.deltadore.com

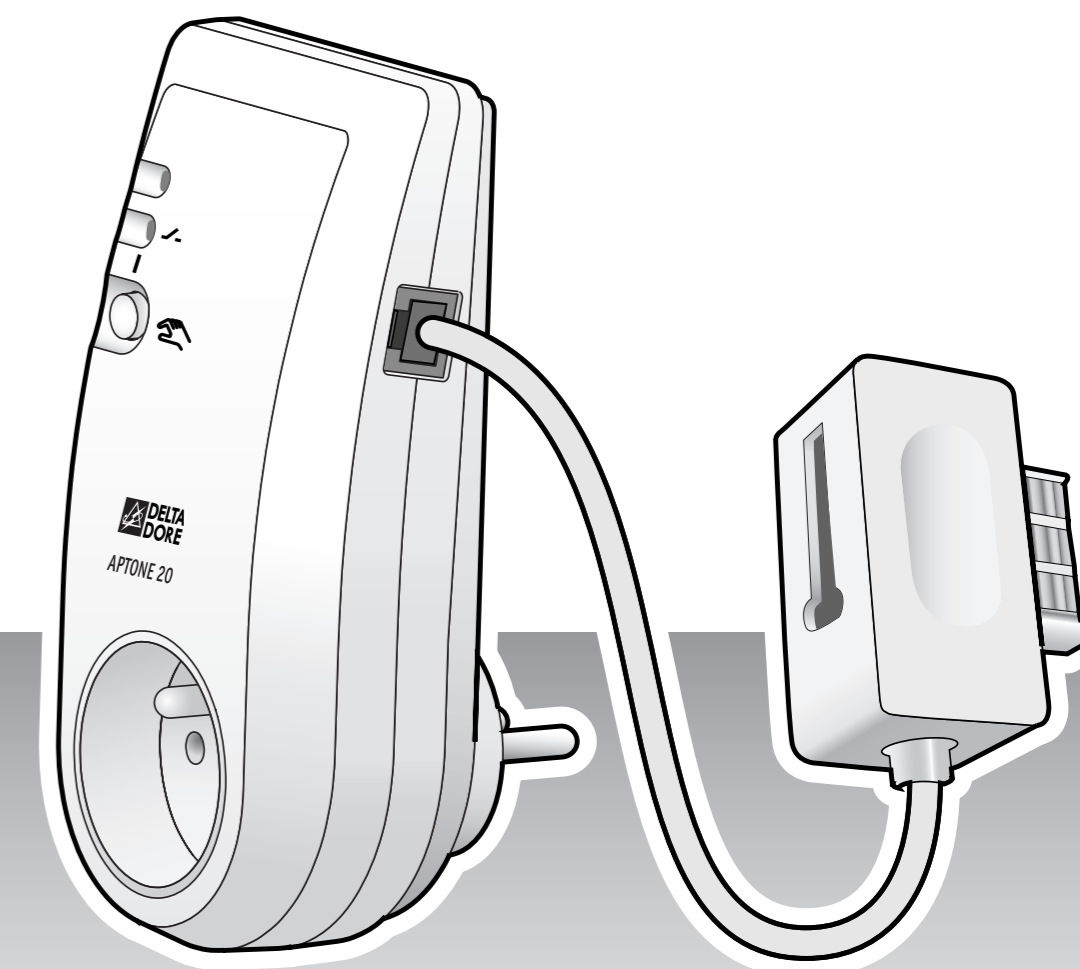


DELTA DORE - Bonnemain - 35270 COMBOURG

DELTA DORE

# Aptone 20

Télécommande téléphonique 1 voie



DELTA DORE